

# NOTE DE CONJONCTURE

NATIONALE  
BILAN 2023  
Mai 2024

Connaissances

[www.ifce.fr](http://www.ifce.fr)

## CONTEXTE ECONOMIQUE

### Bilan de l'année 2023

En 2023, le contexte économique de la France a été marqué par la poursuite de la guerre en Ukraine, et donc, un niveau d'inflation élevé. Le déficit public s'établit à 154 Md'€, soit 5,5% du PIB. L'inflation annuelle s'établit à 4,9% en 2023.

Les exportations se stabilisent par rapport aux années précédentes. L'emploi chez les jeunes est stable (+0,1 point) tandis que le taux d'activité est à son plus haut niveau mesuré depuis 1975 (74,1%). Le taux de chômage est constant et s'établit à 7,5%.

#### Indicateurs de conjoncture économique



Source : INSEE

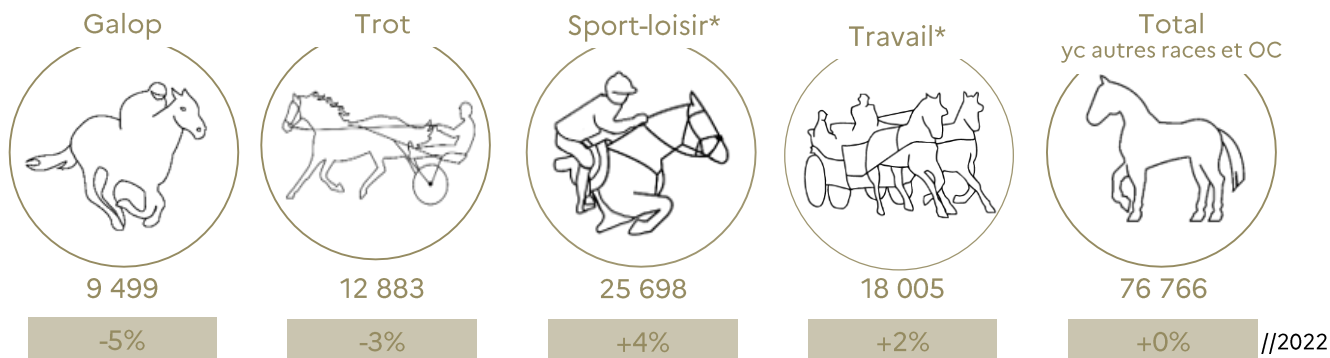
## ELEVAGE

### Juments saillies

En 2023, le nombre de juments saillies se maintient par rapport à 2022. Une hausse de près de 6 400 juments mises à la reproduction est toutefois notable depuis 2019.

Le segment des races de courses est marqué par une diminution progressive depuis 2019 de l'effectif des juments mises à la saillie. En 2023 la hausse des saillies de juments de sport-loisir se poursuit avec une évolution de 31% par rapport à 2019.

#### Nombre de juments saillies<sup>1</sup>



<sup>1</sup> Données provisoires, voir définitions en page 5 \* Voir définitions en page 6.

Source : IFCE-SIRE, selon données au 16/04/2024

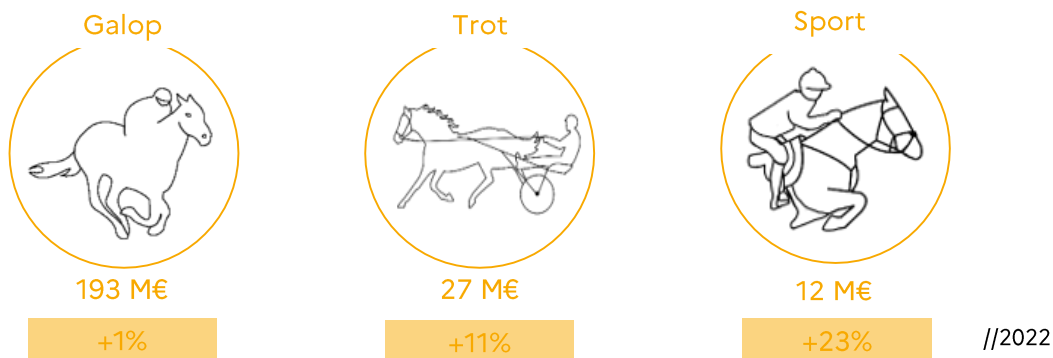
## COMMERCE

### Ventes aux enchères

Le marché des ventes aux enchères s'améliore en France en 2023 avec un chiffre d'affaires de 231 millions d'euros (+3%). Tandis que les volumes de galopeurs vendus sont en légère baisse, le prix moyen augmente de 7% par rapport à 2022 pour atteindre près de 62 900 €. Le chiffre d'affaire en trot est marqué par une hausse tout comme le prix moyen des trotteurs qui atteint les 16 000 €. Concernant les chevaux de sport, le prix moyen aux enchères est en baisse de près de 20% avoisinant les 26 800 €.

#### Ventes aux enchères en France

Chiffre d'affaires (en millions d'euros)



Sources : Arqana, Osarus, Arqana Trot, Osarus Trot, AETCE, Ventes de Caen, FENCES (online inclus), NASH

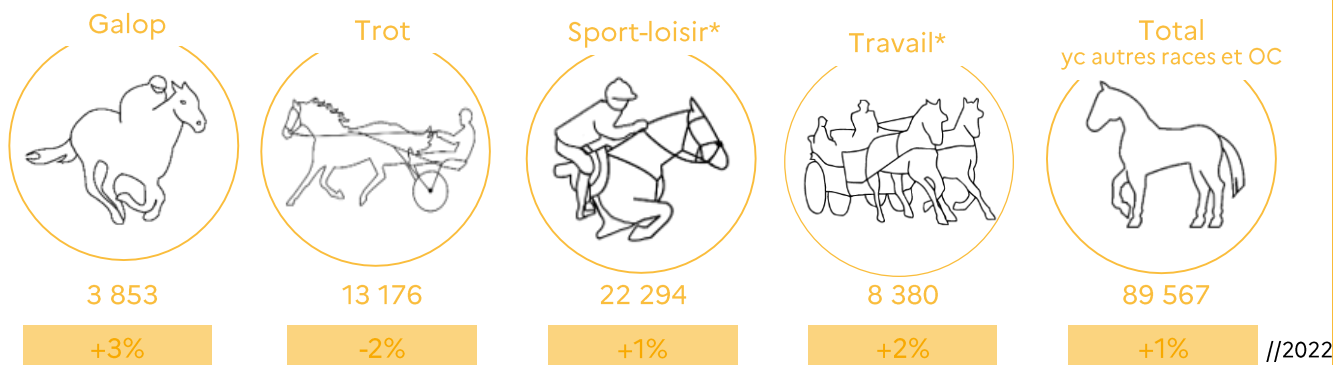
## COMMERCE

### Marché intérieur

Sur le marché intérieur, les transactions sont légèrement en hausse par rapport à 2022 avec près de 89 600 transactions. Les transactions d'équidés d'origines constatées augmentent de 8% (7 549 renouvellements de carte d'immatriculation).

Comparé à 2019, les transactions de galopeurs sont en hausse de 27% et celles d'équidés de travail de 28%.

#### Nombre de transactions



\* Voir définitions en page 6.  
Sources : IFCE-SIRE au 16/04/2024

## COMMERCE

### Marché intérieur, commerce extérieur

Tandis que le prix moyen des équidés sur le marché français est en hausse de 10% (5730 € TTC tout usage confondu) par rapport à 2022, le prix moyen des équidés importés est en recul en 2023. Ce recul est lié à l'import massif d'équidés d'origines non constatées pour le loisir.

Le marché des importations d'équidés est dynamique, en particulier chez les équidés d'origines non constatées (+57%) et chez les trotteurs (+24%) également par rapport à 2022. Parallèlement les exportations sont également en hausse par rapport à l'an dernier.

#### Marché du cheval

Prix moyen des équidés pour un usage sport-loisir



6 081€ TTC

+8%

Prix moyen pour un équidé importé (tout usage confondu)



7 527€ TTC

-3%

Echanges extérieurs (hors chevaux de boucherie)



12 556 équidés importés

+16%

35 977 certificats d'exportations

+11%

//2022

Sources : IFCE-OESC d'après enquêtes, IFCE-SIRE au 16/04/2024, France Galop, Trace NT®

## UTILISATIONS

### Paris hippiques, Hippodromes

Les paris hippiques connaissent une bonne dynamique en 2023 avec une légère hausse des enjeux misés. Les paris en ligne sont également en hausse en 2023.

2023 marque une progression de la fréquentation de 17% des hippodromes par rapport à 2022, cette progression concerne toutes les tranches d'âge : les courses hippiques s'imposent comme un loisir populaire.

Courses Paris hippiques



9,3 Mds €  
Paris PMU (yc en ligne)

+1,8%

1 513 M €  
Paris en ligne

+5,1%

Courses Hippodromes



2,1 M de Spectateurs  
Sur les 233 Hippodromes actifs

+17%

+1%

//2022

Sources : PMU, FNCH, ANJ

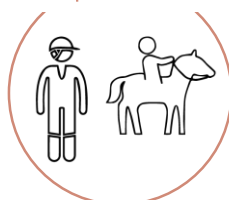
## UTILISATIONS

### Activités équestres

L'équitation amorce un léger recul de son nombre de licenciés en 2023. Le sport rétrograde à la 4<sup>ème</sup> place des sports les plus pratiqués en nombre de licenciés. Il reste cependant le 1<sup>er</sup> sport pratiqué par la population féminine.

L'activité en compétition reste stable avec près de 158 700 licenciés compétition enregistrés en 2023. Les régions Nouvelle-Aquitaine, Ile-de-France et Auvergne-Rhône-Alpes enregistrent les plus grosses concentrations de partants en compétitions toutes disciplines confondues.

#### Équitation



675 186  
Cavaliers  
licenciés

-2%

9 742  
Établissements  
équestres

+1%

#### Compétition



1 497 494  
Partants en  
compétitions

-2%

122 965  
Épreuves en  
compétitions

+5%

//2022

Sources : FFE

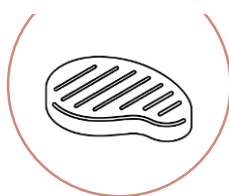
## UTILISATIONS

### Viande chevaline

Les abattages de chevaux sont toujours en recul mais moins marqué en 2023. Tandis que la consommation régresse, la viande chevaline continue à perdre des acheteurs avec 5,2% des foyers acheteurs en 2023. Les échanges extérieurs de viande se stabilisent.

La majorité des exports de viande est à destination de pays frontaliers (Italie et Belgique). Cette année il n'y a pas eu d'export de viande vers le Japon : conséquence de la guerre en Ukraine. Les importations de viande sont principalement en provenance d'Amérique latine (Uruguay, Argentine).

#### Viande chevaline



3 557  
Chevaux  
abattus

-8,5%

5 246  
Tonnes  
consommées

-9,5%

#### Echanges extérieurs



#### Viande

6 707  
Tonnes  
importées

-5,4%

2 506  
Tonnes  
exportées

+4,3%

#### Chevaux vivants

5 447  
Chevaux  
Exportés

+7%

916  
Chevaux  
Importés

+9%

//2022

Sources : MAA-Agrete, TDM®

# DEFINITIONS DES INDICATEURS, SOURCES DES DONNEES

## CONTEXTE

- Indicateurs de conjoncture économique, source INSEE : IPPAP : Indice de prix des produits agricoles à la production. Montant des exportations de la France vers le monde entier. Taux d'emploi des personnes âgées de 15-64 ans. Déficit public : correspond au besoin de financement des administrations publiques

## ELEVAGE

- Juments saillies, source IFCE-SIRE : nombre de juments saillies en 2023, données provisoires au 16/04/2024, certains dossiers n'étant pas encore administrativement clos. Les évolutions sont calculées date à date. Les juments sont réparties selon la race du produit à naître :

Galop	Trot	Sport-Loisir	Travail	Toutes races
Pur sang AQPS	Trotteur français Trotteur étranger	Races de chevaux et poneys du périmètre SHF, hors PRE	Races de chevaux de territoire, de trait et ânes	Y compris OC et autres races gérées en France ou cogérées*, hors ONC. <i>* voir Annuaire ECUS 20223 page 8.</i>

## COMMERCE

- Chiffres d'affaires des ventes aux enchères, sources Organismes de ventes : montants des ventes enregistrés par les opérateurs Arqana, Osarus, Arqana Trot, Osarus Trot, Association des éleveurs de trot du Centre-Est, Association des éleveurs de trotteurs de Caen, FENCES, Nash. Les données retenues ici n'incluent pas les ventes amiables ni les ventes uniquement en ligne (excepté les ventes Fences).
- Marché intérieur, source IFCE-SIRE : nombre de renouvellements de cartes d'immatriculation. Selon l'OESC, environ 95% des mises à jour de cartes d'immatriculation correspondent à de réelles transactions financières d'équidés.
- Prix moyen des équidés, source IFCE-OESC selon enquêtes : en sport-loisir selon l'activité (promenade, travail, instruction avec compétition, instruction sans compétition, uniquement en compétition, autre activité de sport-loisir avec compétition, autre activité de sport-loisir sans compétition) ; importés (tout usage confondu)
- Equidés importés, sources IFCE-SIRE et France Galop : nombre d'équidés enregistrés comme importés auprès de l'IFCE-SIRE (toutes races yc ONC, hors Pur sang) et France Galop (Pur Sang francisés, pour course et élevage)
- Certificats d'exportations, source Traces NT : nombre de certificats d'équidés exportés hors chevaux destinés à la boucherie pour les échanges intra-UE.

## UTILISATIONS

- Paris PMU, source PMU : montant cumulé des paris enregistrés par le PMU, quel que soit le mode de paris (en points de vente physiques, en ligne, etc.).
- Paris en ligne, source Autorité nationale des jeux (ANJ) : montants cumulés des mises enregistrées par les 7 opérateurs agréés pour les paris hippiques en ligne, y compris le PMU.
- Spectateurs des courses, source FNCH : nombre de spectateurs ayant fréquenté au moins un des 233 hippodromes en 2023.
- Hippodromes actifs, source FNCH : nombre d'hippodromes actifs en 2023
- Cavaliers licenciés, source FFE : nombre de cavaliers ayant une licence pratiquant au cours de la saison 2023, soit entre le 01/09/2022 et le 31/08/2023.
- Établissements équestres, source FFE : nombre d'établissements équestre actifs au cours de la saison 2023
- Nombre de partants en compétitions, source FFE : nombre de cavaliers licenciés partants en compétition différents engagés sur les compétitions fédérales en niveaux club, amateur ou pro, au cours de la saison 2023.
- Nombre d'épreuves de compétitions, source FFE : nombre de compétition organisées au cours de la saison 2023, toutes disciplines confondues
- Nombre de chevaux abattus en France, source MAA-Agreste.
- Viande chevaline consommée, source MAA-Agreste : tonnages de viandes consommées par bilan. Le bilan est calculé à partir de : Consommation = Abattages + Imports de viande – Exports de viande
- Echanges extérieurs de chevaux de boucherie et de viande, source Trade Data Monitor (TDM®) : nombre d'équidés déclarés exportés et importés pour la boucherie ; tonnages de viande importés et exportés, selon déclarations douanières.

Pour en savoir plus sur la conjoncture viande en France : [voir Conjoncture viande Bilan 2023](#)

Observatoire économique et social du cheval  
Mai 2024

Directeur de publication : Jean-Roch Gaillet

Rédaction : Caroline Drapeau

L'IFCE est toujours à vos côtés



[www.ifce.fr](http://www.ifce.fr)